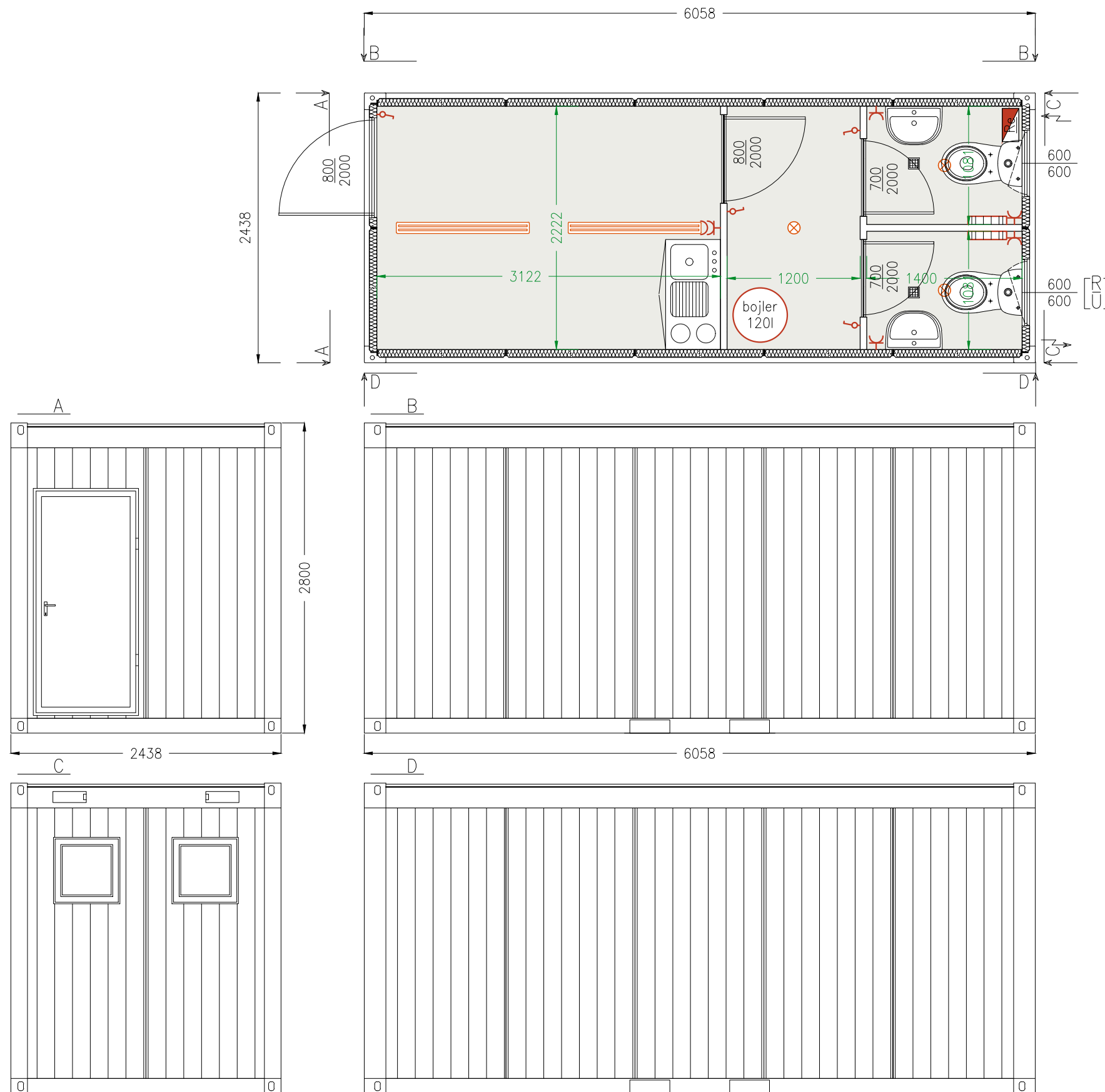


# Kontener biurowy PB4 Rzut poziomy i elewacje 1:40



## Układ warstw poszczególnych przegród

STROPODACH (od zewnątrz)	ŚCIANA (od zewnątrz)	PODŁOGA (od wewnątrz)
1. blacha trapezowa #0.8	1. blacha ocynk. #0.8	1. pokrycie PVC #2
2. izolacja – MW100	2. izolacja – MW60	2. płyta OSB #24
3. folia PE #0.16	3. folia PE #0.16	3. folia PE #0.16
4. laminowana płyta wiórowa #10	4. laminowana płyta wiórowa #10	4. izolacja – MW100
		5. blacha trapezowa #0.8

### przykładowa kolorystyka:

rama (konstrukcja): RAL 5010 ■  
 ściany zewnętrzne: RAL 9002 ■  
 ściany wewnętrzne: RAL 9002 ■  
 sufit: RAL 9002 ■  
 drzwi zewnętrzne: kolor wykończenia ścian  
 drzwi wewnętrzne: n/d  
 okna: kolor wykończenia ścian

Uwagi:	Nº	Symbol	Opis
Wymiary wysokości odmierzone od poziomu podłogi.	1	♂	włęcznik oświetlenia
	2	⌚	gniazdo elektryczne 2x230V (h=300)
Wymiary wewnętrzne zaznaczono kolorem zielonym.	3	☰	oświetlenie: lampa hermetyczna 2x36W
	4	⚡	rozdzielnia elektryczna
Tolerancja wymiarów: Długość, wysokość i szerokość kontenera w zależności od jego typu może się różnić od podanych na rysunku w zakresie ±10 mm.	5	↔	input/output 400V 32A
	6	▬	grzejnik konwektorowy 2000W

### Oznaczenia:

MW60 – wełna mineralna #60  
 MW100 – wełna mineralna #100  
 [R] – rozwierno-uchylne

Rozmieszczenie gniazdek elektrycznych może nieznacznie różnić się od tego przedstawionego na rysunku. Prosimy o kontakt z naszymi doradcami techniczno-handlowymi po szczegółowe informacje.

Wykonawca:



85-105 Bydgoszcz  
 ul. Stary Rynek 15-21, lok. 3  
 +48 55 261 03 49  
 biuro@polkont.pl

Obiekt: Kontener biurowy PB4

Kreślił: R. NOGA

Podpis:

Zatwierdził:

Podpis:

Tytuł rysunku:

Rzut poziomy i elewacje

Skala: 1:40	Data: 10 2016	Nr projektu: S.2016.10-PB4	Stadium: Rysunek ofertowy	Nr rewizji: 1.0
Format: A3				Nr arkusza: 1/1

Niniejszy rysunek oraz rozwiązania w nim zawarte są własnością POLKONT Sp. z o.o., ich powielanie lub przekazywanie osobom trzecim bez zgody właściciela jest tamaniem Ustawy o prawie autorskim (Dz. Ust. nr 24, p. 83 z 1994 r.)